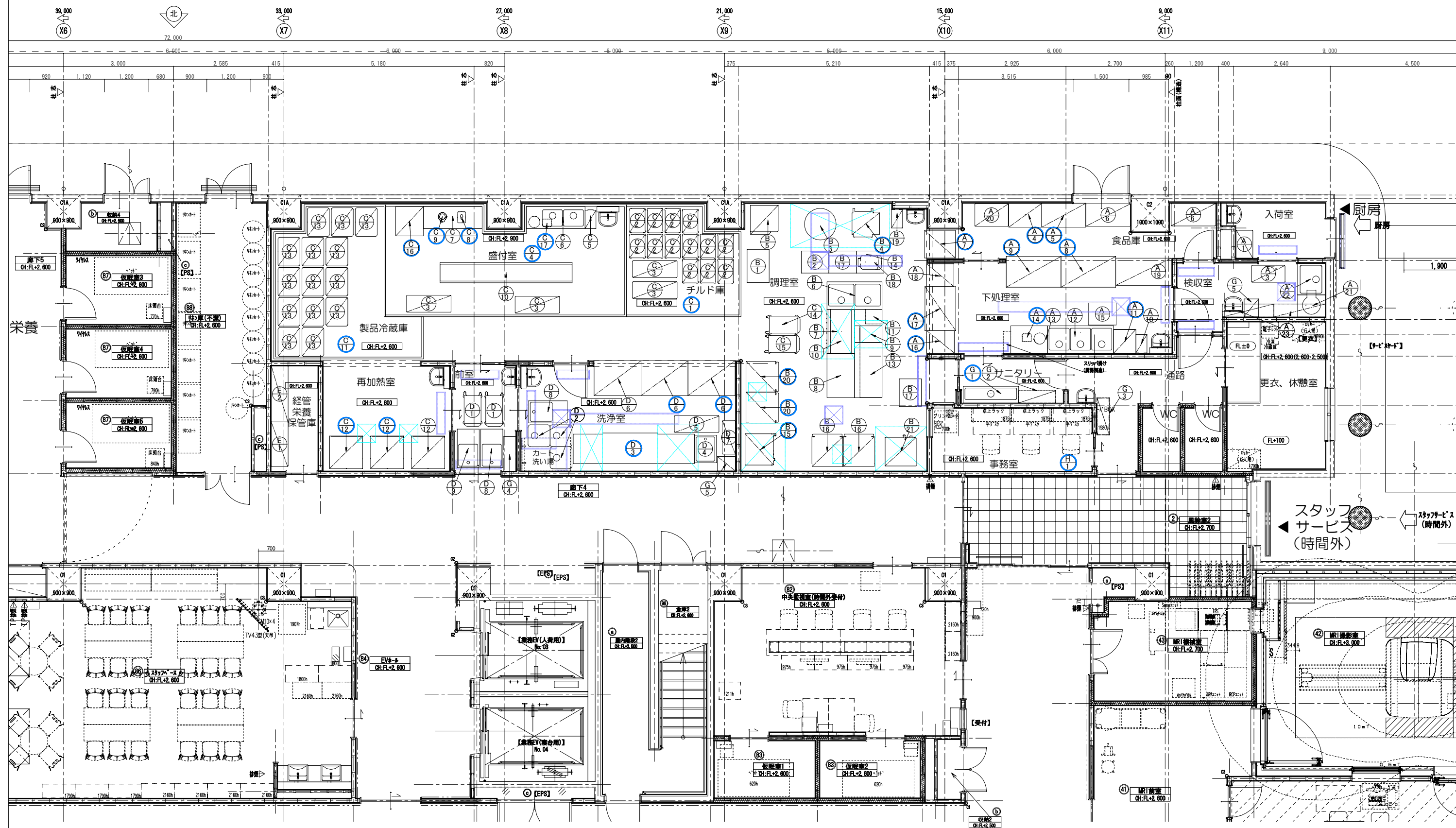


※○＝非常用電源対象機器



物件名称 肝属郡医師会立病院	セクション	図面番号
図面内容 厨房設備器具配置図	縮尺 A1, 1/50 A3, 1/100	

△ 本図は、厨房機器設置において壁面・床・天井は不燃構造・不燃仕上げとみなして作図してあります。許可なく転用を禁じます。

厨房設備器具明細表

No	品名	規格寸法			台数	配管接続口径（A）			ガス（LPG）		電気（60Hz）kW			フ ィ ド	特記事項
		W	D	H		給水	給湯	排水	口径	kW	単相100V	単相200V	三相200V		
	<A:検収室／食品庫／下処理室>														
1	ラック	758	460	1892	1										
2	ー欠番ー														
3	移動ラック	910	460	1717	1										キャスター付
4	冷蔵庫	900	650	1910	1			間接40			0.286				移設品 冷蔵：594L
5	冷凍庫	1200	650	1950	1			間接40					0.567		冷凍：839L
6	ラック	1212	613	1892	2										
7	バススルー冷蔵庫	755	840	1950	1			間接40			0.37				冷蔵：686L ガラス扉 ベース仕様
8	バススルー冷凍庫	1490	840	1950	1			間接40					0.72		冷凍：1436L ベース仕様
9	バススルー冷蔵庫	1490	840	1950	1			間接40					0.71		冷蔵：1436L ガラス扉 ベース仕様
10	包丁まな板殺菌庫	300	510	1600	1						0.48				包丁8本 まな板4枚 乾燥機能付
11	検食用冷凍庫	610	650	1950	1			間接40			0.257				冷凍：390L
12	三槽シンク	1800	750	850	1	15x3	15x3	40x3							SUS304仕様 次亜水用カラン要
13	テーブル	1000	750	850	1						1.5				電源は予備コンセント
14	電解次亜水生成装置	250	210	320	1	15		40			0.26				次亜水送り配管要
15	移動台	750	600	850	1										
16	器具消毒保管機	610	750	1880	1								3.4		自在棚5段仕様 前面式、ベース仕様
17	バススルー冷蔵庫	1200	840	1950	1			間接40			0.45				冷蔵：1148L ガラス扉 ベース仕様
18	バススルーキャビネット	620	740	1950	1										ベース仕様
19	バススルーキャビネット	1510	740	1950	1										ベース仕様
20	ラック	910	613	1892	1										
21	架台付ピーラー	600	750	1400 850	1	15		間接75					0.4		
22	ピーラーシンク	850	750	850	1	15	15	40							
23	吊戸棚	1400	350	600	2										
	<D:調理室>														
1	移動台	900	600	850	1										
2	移動台	750	600	850	1										
3	ガス回転釜	1282	870	1720 780	1	15	15	グレーチング	20	29.1				G	湯水量：100L ドロークック付
4	ガス立体炊飯器	750	707	1300	1				20	31.4	0.045			H	移設品 7kg×3段
5	真空冷却機	755	800	1740	1	20		高温25 間接65					7.25		20kgノバッチ ホテルバンラック付
6	二槽シンク	1500	750	850	1	15x2	15x2	40x2							
7	ガステーブル	1200	750	250	1				20	63.6				G	
8	戸棚付作業台	1200	750	850	1						1.5				引出2ヶ付 電源は予備コンセント
9	ガスフライヤー	450	750 600	850	1				15	10.0				G	移設品 油量：18L 移設時にスプレッダー取付
10	ガステーブル架台	1200	720	600											戸棚付
11	製氷機	450 398	750 450	850	1	15		間接40			0.165				28kgノ日 甲板付
12	ー欠番ー														
13	テーブル型消毒保管機	1500	750 600	850	1								3.1		片面 ウォーム機能付 自己診断機能付 甲板付
14	移動台	750	600	700	1										引出付
15	スチームコンベクションオープン	850	842	1713	1	20		高温間接50					17.5	G	1ノ1ホテルパン×10段 浄排水器付 左扉仕様 架台付
16	プラストチラー	840	932 880	2062	2	15		間接40					1.966	S	1ノ1ホテルパン12段 縦差し 自動洗浄機能付 扉右開き仕様
17	移動台	750	600	850	2										
18	真空包装機	418	690	723 468	1						1.1				
19	包丁まな板殺菌庫	300	510	1600	1						0.48				包丁8本 まな板4枚 乾燥機能付
20	プラストチラー	840	932 880	2062	2	15		間接40					1.966	S	1ノ1ホテルパン12段 縦差し 自動洗浄機能付 扉右開き仕様
21	スチームコンベクションオープン	847	776	1042	1	20		高温間接50	20	23.3	0.5		17.5	G	移設品 1ノ1ホテルパン×10段 符実用電源あり（三相200V）

注: 上記接続口径並びに消費量は、各器具に於ける1台を示す

No	品名	規格寸法			台数	配管接続口径（A）			ガス（LPG）		電気（60Hz）kW			フ ィ ド	特記事項
		W	D	H		給水	給湯	排水	口径	kW	単相100V	単相200V	三相200V		
	<C:チルド保管・盛付・再加熱>														
1	チルド庫	3125	3050	2500	1			グレーチング 間接40			0.05		1.52x2		空冷式、冷凍機別置 ※設置場所打合せ要
2	フードカート	431	656	1733	13										ガストロノーム1ノ1対応
3	移動ラック	1212	460	1749	4										キャスター付
4	盛付室	6550	3050	2900	1			グレーチング 間接40			0.13		2.49		空冷式、冷凍機別置 ソケット ※設置場所打合せ要
5	包丁まな板殺菌庫	300	510	1600	1						0.48				包丁8本 まな板4枚 乾燥機能付
6	台付二槽シンク	1600	600	850	1	15x2	15x2	40x2							SUS304仕様 次亜水用カラン要
7	戸棚付作業台	1600	600	850	1						1.5x2				引出3ヶ付 電源は予備コンセント
8	ブリクサー	225	305	450	1						0.75				容器容量：3.7L
9	フードブレンダー	230	270	515	1						0.93				
10	盛付コンベア	3600	550	850	1										ローラー式、キャスター付
11	製品冷蔵庫	4100 3050	4200	2500	1			グレーチング 間接40			0.05		2.58x2		空冷式、冷凍機別置 ※設置場所打合せ要
12	ミールシャトル（ステーション）	898	885	1860	3								19.7	S	24需用 ※2台のみ非常用電源
13	ミールシャトル（シャトル）	778	599	1569	14										24需用
14	UTSカート	839	461	923	1										サーモポート（RB50K）2個付
15	UTSカート（透析、健診食）	839	461	923	1										
16	冷凍冷蔵庫	760	800	1960	1			間接40			(0.375)				移設品 機架詳細確認要
17	電解次亜水生成装置	250	210	320	1	15		40			0.26				次亜水送り配管要
	再加熱室予備コンセント				1						1.5				
	<D:洗浄室>														
1	UTSカート（透析用、健診用）	839	461	923	2										
2	移動シンク	600	600	850	3	15	15	グレーチング							
3	食器洗浄機	3300	830	1635	1		20x2	高温40x3					42.1	H	R→L 電気ブースター組込
4	移動水切台	750	600	850	1										
5	移動ラック	1212	460	1749	1										キャスター付
6	消毒保管機	1280	950	1880	3								9.75		ウォーム機能・自己診断機能付 ベース仕様、2台のみ非常用電源
7	ラック	910	359	1892	1										
8	下膳車	1050	600	900	2										移設品
9	下膳車	1050	600	900	1										
	<E:経管栄養保管庫>														
1	ラック	1212	460	1892	1										
2	ラック	1518	460	1892	1										
	<G:セナタリー他>														
1	手洗シンク	1500	450	850	1	15x2	15x2	40			0.1x2				センサー式自動水栓 2ヶ
2	シューズボックス用架台	1015	340	50	1										別途
3	シューズボックス用架台	1015	340	50	1										別途
4	長靴用シューズボックス	940	330	1390	1										別途
5	掃除用具入れ	390	490	1810	2										別途
	<H:温度管理システム>														
1	温度管理システム一式				1										詳細打合せ要
	<2F,3F 配置機器>														
	6食対応冷蔵庫（健付）				2						(0.6)				2F,3Fに各1台ずつ配置
	電子レンジ				2							(2.8)			2F,3Fに各1台ずつ配置

■フード表記 H：グリスフィルター無し G：グリスフィルター有り S: 天井換気扇 D：ダクト直結

注: 上記接続口径並びに消費量は、各器具に於ける1台を示す

※○＝非常用電源対象機器

物件名称 肝属郡医師会立病院	セクション	図面番号
図面内容 厨房設備器具明細表	縮尺 A1、1／ A3、1／	

△ 本図は、厨房機器設置において壁面・床・天井は不燃構造・不燃仕上げとみなして作図してあります。許可なく転用を禁じます。